

屏東縣政府 函

地址：900219屏東縣屏東市自由路527號
辦公地址：屏東縣屏東市大連路69號
聯絡人：劉大維
聯絡電話：08-7360330#521
傳真：08-7379423
電子信箱：a002641@oa.pthg.gov.tw

受文者：屏東縣萬丹鄉新興國民小學

發文日期：中華民國114年4月9日
發文字號：屏府文圖字第1140092831號
速別：普通件
密等及解密條件或保密期限：
附件：文宣物(貼紙)另寄 (376530000A114009283100-1.pdf、
376530000A114009283100-2.jpg)

主旨：為配合文化部推動培育台語家庭推廣活動，惠請貴單位協助宣傳推廣加入台語家庭相關事宜，請查照。

說明：

- 一、文化部規劃自113年至115年全國性推動台語家庭徵集的「培育台語家庭計畫」，透過與縣市政府及在地民間團體合作，推廣家庭台語共學，進而達成於家庭、社群中日常生活中使用台語目標。
- 二、邀請家長及學童申請註冊加入台語家庭會員平台，已印製宣傳貼紙1款，將另寄送各校及幼兒園，惠請協助發放，國小部分請黏於1至3年級學童聯絡簿上，幼兒園部分亦請黏於聯絡簿上，隨文附上電子檔，請提供協助於電子、網路宣傳平台公告周知，以擴大推展效益。
- 三、為考量不同家庭現況，達成台語向家庭扎根及世代傳承，旨揭計畫分別規劃「台語學習家庭」及「台語文化家庭」：



- (一)經註冊為台語學習家庭者：透過參加課程活動集點，符合條件即可領取獎勵，通過認定即可領取kóng Tai-gí禮包、贈送每戶每人台語獎勵金500元，並以戶為單位，參加抽獎與補助台語認證報名費
- (二)經註冊為台語文化家庭者：透過參加課程活動集點，及上傳台語短影音，符合條件即可領取獎勵，贈送每戶每人台語獎勵金1,200元，並以戶為單位，參加抽獎與補助台語認證報名費。

四、計畫相關網址及說明：

- (一)台語家庭會員平台註冊：<https://tg.moc.gov.tw/ptgl-user-service/login.html>。
- (二)計畫簡介查閱：<https://ntlgportal.moc.gov.tw/home/zh-tw/introduction>。
- (三)常見問題：<https://tg.moc.gov.tw/ptgl-user-service/faq-login.html>。

五、檢附相關台語家庭計畫簡介摺頁及貼紙樣式各1份。

正本：本縣國小、本縣幼兒園

副本：本府教育處、雲室人文有限公司、本府文化處圖書資訊科



台語家庭資訊

來看會當申請佗一類別佢個別認定和獎勵的方式。

來看看可申請哪一類別和個別認定及獎勵的方式吧

台語家庭申請資格

只要符合以下任何一類就通申請 / 只要符合以下任何一類即可申請

第一類(跨世代)

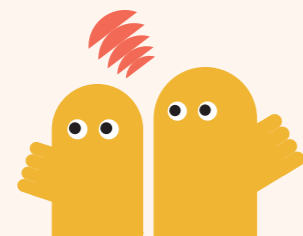
家庭成員間2代(含跨代)以上踮做伙的厝內人,由參加者家己認定是全一个家庭,人數2人(含2人)以上,無限人數,但是全同一人袂使重複做無全家庭的成員。

家庭成員間2代(含跨代)以上之同住家人,由參加者自行認定為同一家庭,人數2人(含2人)以上,不限人數,但同一人不得重複做為不同家庭之成員。

第二類(婚姻)

有婚姻關係的夫妻、伴侶。

具婚姻關係之夫妻、伴侶。



台語家庭有兩類

台語學習家庭

希望重新學習台語、提升台語傳承意識,閣用台語做溝通語言的家庭(聽有但是無一定會曉講)。

希望重新學習台語、提升台語傳承意識,並以台語為溝通語言的家庭(聽得懂但不一定會說)。

台語文化家庭

實際有使用台語做溝通語言的家庭,透過參與逐類意識課程持續使用(會曉聽、講)。

實際已使用台語為溝通語言的家庭,透過參與各類意識課程持續使用(能聽、說)。

台語家庭徵集時程

第1期 即日起至114.3.31 第2期 114.4.01-114.12.31

猶有閣較濟課程、活動佢集點相關資訊,攞佇國家語言數位資源網,透過以下管道,你會當詳細了解閣較濟活動訊息佢學習資源喔。



輸入<https://ntlportal.moc.gov.tw>
國家語言數位資源網查詢「台語家庭」
路徑:搜揣 國家語言數位資源網 → 首頁 → 台語家庭

還有更多課程、活動及集點相關資訊,都提供在國家語言數位資源網,透過以下管道,您可以詳閱到更多活動訊息及學習資源喔。

輸入<https://ntlportal.moc.gov.tw>
國家語言數位資源網查詢「台語家庭」
路徑:搜尋 國家語言數位資源網 → 首頁 → 台語家庭



官網查詢



畫一个 母語的厝



計畫緣由

語言,予咱佢頂一輩人的故事閣較近倚

邀請逐家做伙回想,敢有一个故事、一首歌謠,甚至是一句話,會予你想起家己的阿公阿媽、阿爸阿母,嘛回想著個的聲音呢?家族記憶、文化故事就是靠按呢的傳播來流傳。

對學爬、學行、學講,抑成做一个啥物款的人,起頭攞是對家庭來的,全款,台語嘛按呢咧傳承伊的音韻佢語詞,透過咱聽、講學台語,會通看見彼專屬台語看待這個世界的視野佢承載的意義。

培育台語家庭計畫,毋但是為台語面臨傳承危機所設計,閣較是回應台語所包含的珍貴故事佢文化的永續發展,所致文化部想欲邀請逐个家庭,做伙加入這場共台語祛倒轉來的行列。

第一步,對家庭開始

培育台語家庭計畫,規劃「台語學習家庭」佢「台語文化家庭」兩類,提供個別所需要的台語學習資源、意識培力等課程佢活動,閣設計集點獎勵機制,提供台語獎勵金做回饋,期待通予台語成做家庭溝通語言,嘛自然使用佇日常生活中。

語言,使我們離上一輩人的故事更接近

邀請大家一起回想,有沒有一則故事、一首歌謠,甚至是一句話,會想起自己的阿公阿嬤、爸爸媽媽,也回想起他們的聲音呢?家族記憶、文化故事就是靠這樣的傳遞而流傳下來。

從學爬、學走、學說,或成為一個什麼樣的人,起始都來自於家庭,同樣,台語也藉此傳承她的音韻及語詞,透過我們聽、說學台語,得以看見那專屬台語看待這世界的視野與承載的意義。

培育台語家庭計畫,不僅是為台語面臨傳承危機所設計,更是回應台語所蘊含的珍貴故事及文化的永續發展,因此,文化部想邀請每個家庭,一同參與這場拾起台語的行列。

第一步,從家庭起步

培育台語家庭計畫,規劃「台語學習家庭」及「台語文化家庭」二類,提供個別所需的台語學習資源、意識培力等課程及活動,並設計集點獎勵機制,提供台語獎勵金做為回饋,期待藉此讓台語成為家庭溝通語言並自然而然使用於日常生活中。

按怎成做台語文化家庭

申請登錄

上本部國家語言數位資源網的台語家庭專區，申請登錄成做預備台語文化家庭

至本部國家語言數位資源網的台語家庭專區，申請登錄成為預備台語文化家庭

台語獎勵金+抽獎

- 通過認定做文化家庭，就送獎勵金逐戶逐人台語獎勵金1200箱，閣以戶做單位參加抽獎。
- 繼落通逐期持續累積點數。連繼的第2期期間逐戶逐人新增加完成30點集點，就送逐戶逐人台語獎勵金1500箱。連繼第3期，期間逐戶逐人新增加完成40點集點，就送逐戶逐人台語獎勵金1800箱。

通過認定做文化家庭，贈送獎勵金每戶每人台語獎勵金1200元，並以戶為單位參加抽獎。

後續可每期持續累積點數。連續之第2期期間每戶每人新增加完成30點集點，贈送每戶每人台語獎勵金1500元。連續第3期，期間每戶每人新增加完成40點集點，贈送每戶每人台語獎勵金1800元。

完成集點 短影片審核通過

經過網站系統確認點數逐戶逐人攏集點完成，短影音審核通過。

經網站系統確認點數每戶每人皆集點完成，短影音審核通過。

成為台語文化家庭

推薦獎勵(抽獎)

推薦其他2組家庭登錄做學習抑文化家庭，就會當以戶做單位參加抽獎1擺(干焦限1擺，推薦抽獎2組以上嘛干焦通得著1擺抽獎機會)

推薦其他2組家庭登錄為學習或文化家庭，即可以戶為單位參加抽獎1次(只限1次，推薦抽獎2組以上也僅獲得1次抽獎機會)

如何成為台語文化家庭

參加課程/活動集點

- 每一期徵集期間參加公家單位俗民間團體辦理的培育課程抑活動(像意識培力課程、親子共學學習課程、表演、營隊等)。
- 逐戶逐人攏累積點數愛達到20點(第1期徵集早鳥優惠是10點)其中意識培力課程4點是一定愛累積的點數，意識培力課程以外的課程/活動點數來源，愛達到4個課程/活動以上(第1期徵集早鳥優惠，到3個課程/活動以上)

每一期徵集期間參加公家單位及民間團體辦理的培育課程或活動(如意識培力課程、親子共學學習課程、表演、營隊等)。

每戶每人皆累積點數須達20點(第1期徵集早鳥優惠是10點)其中意識培力課程4點為必須累積點數，意識培力課程以外的課程/活動點數來源，須達4個課程/活動以上(第1期徵集早鳥優惠，到3個課程/活動以上)

完成意識培力4點集點

- 台語能力認證獎勵金 250元 ●

補助參加教育部抑國立成功大學主辦的台語能力認證報名費，考了上傳完考證明，就以台語獎勵金回送250箱，逐人逐年限1擺(額度以教育部報名費為限)。

補助參加教育部或國立成功大學主辦之台語能力認證報名費，完考後上傳完考證明，即以台語獎勵金回贈250元，每人每年限1次(額度以教育部報名費為限)。

成果短影片

照隨機抽選的題目，拍家庭內用台語自然互動、溝通抑對話，影片長度90秒至120秒，上傳到台語家庭專區

依隨機抽選題目，拍攝家庭內以台語自然互動、溝通或對話，影片長度90秒至120秒，上傳至台語家庭專區

認列的課程/活動有佗一寡咧?

● 課程/活動內容

課程(意識培力、親子共學)
演講·研習·工作坊·營隊·園遊會
市集·戲劇·音樂會·導覽

● 縣市政府台語講故事爸母

講故事(通包含手做課程)
講故事爸母培訓課程
(台語意識培力、台語講故事技巧、台語語言學習等)
講故事營隊

按怎成做台語學習家庭

申請登錄

上本部國家語言數位資源網的台語家庭專區，申請登錄成做預備台語學習家庭

至本部國家語言數位資源網的台語家庭專區，申請登錄成為預備台語學習家庭

完成集點

經過網站系統確認點數逐戶逐人攏集點完成

經網站系統確認點數每戶每人皆集點完成

成為台語學習家庭

台語獎勵金+抽獎

若登錄台語學習家庭期間已經有台語文化家庭條件，自下一期徵集期間起才會當申請登錄台語文化家庭。

若登錄台語學習家庭期間已具備台語文化家庭條件，自下一期徵集期間起才能申請登錄台語文化家庭。

- 通過認定做學習家庭，就送獎勵金逐戶逐人台語獎勵金500箱，閣以戶做單位參加抽獎。
- 繼落通逐期持續累積點數。連繼的第2期期間逐戶逐人新增加完成30點集點，就送逐戶逐人台語獎勵金800箱。連繼第3期，期間逐戶逐人新增加完成40點集點，就送逐戶逐人台語獎勵金1000箱。

通過認定做學習家庭，贈送獎勵金每戶每人台語獎勵金500元，並以戶為單位參加抽獎。

後續可每期持續累積點數。連續之第2期期間每戶每人新增加完成30點集點，贈送每戶每人台語獎勵金800元。連續第3期，期間每戶每人新增加完成40點集點，贈送每戶每人台語獎勵金1000元。

如何成為台語學習家庭

Kóng Tâi-gí 禮包

頭擺登錄就通得著 Kóng Tâi-gí 禮包1份，內底有意識手冊、台語讀物逐代1本攏總2本。

初次登錄即可獲得 Kóng Tâi-gí 禮包1份，內有意識手冊、台語讀物每代1本計2本。

參加課程/活動集點

- 每一期徵集期間參加公家單位俗民間團體辦理的培育課程抑活動(像意識培力課程、親子共學學習課程、表演、營隊等)。
- 逐戶逐人攏累積點數愛達到20點(第1期徵集早鳥優惠是10點)其中意識培力課程4點是一定愛累積的點數，意識培力課程以外的課程/活動點數來源，愛有4個課程/活動以上(第1期徵集早鳥優惠，到3個課程/活動以上)

每一期徵集期間參加公家單位及民間團體辦理的培育課程或活動(如意識培力課程、親子共學學習課程、表演、營隊等)。

每戶每人皆累積點數須達20點(第1期徵集早鳥優惠是10點)其中意識培力課程4點為必須累積點數，意識培力課程以外的課程/活動點數來源，須達4個課程/活動以上(第1期徵集早鳥優惠，到3個課程/活動以上)

完成意識培力4點集點

- 台語能力認證獎勵金 250元 ●

補助參加教育部抑國立成功大學主辦的台語能力認證報名費，考了上傳完考證明，就以台語獎勵金回送250箱，逐人逐年限1擺(額度以教育部報名費為限)。

補助參加教育部或國立成功大學主辦之台語能力認證報名費，完考後上傳完考證明，即以台語獎勵金回贈250元，每人每年限1次(額度以教育部報名費為限)。

114年屏東縣培育台語家庭推廣活動

大手牽小手 做伙講台語

屏東縣台語家庭推廣點

大家快來先註冊審核通過唷~

- 1 申請登錄**預備台語學習家庭** 即贈送**kóng Tâi-gí**禮包
- 2 通過認定後，可獲**台語獎勵金**及**抽獎、補助認證報名費**~
- 3 活動期間參與各系列課程，還有**問卷小禮**送給大家唷~

知道更多，請掃



台語家庭會員
平台註冊



計畫簡介查閱



活動報名



指導單位 / 文化部 主辦單位 / 屏東縣政府 承辦單位 / 屏東縣政府文化處

